

# CRITERES D'EVALUATION ET BAREMES

## 1<sup>er</sup> BAC PRO TGT

### TD DAO n°18

Plan de propriété, M. PLUNET,  
Commune de Reville

=> Dessin 3D (MNT, Courbes de niveaux, profils, ...)

=> Redressement de limites

=> 2 Projets (Création d'un chemin et implantation d'une maison)

<b>OBJECTIFS</b> <b>DU LUNDI 15 JANVIER 2024</b> <b>EN T BACTGT</b> <b>DESSIN N°6</b>	<b>PROGRESSION 2017-2018</b> <b>EN T BAC TGT</b>
<b>REDRESSEMENT DE LIMITES</b>  <u>2 obligations :</u>  <ul style="list-style-type: none"> <li>- Temps imparti = temps examen = 3h</li> <li>- Sans aide de l'extérieur = seul</li> </ul>	
<b>DEMANDE(S) SPECIFIQUE(S)</b>	
REDRESSEMENTS DE LIMITES :	=> JUSTE / 50 points
2 PROJETS :	
Création d'un chemin	=> JUSTE / 50 points
Implantation d'une maison	=> JUSTE / 50 points

Compétence	Être capable de	Conditions ressources	Critères d'évaluation
<b>C 3.3 : Exploiter des mesures de terrain</b> Traiter numériquement des données relevées sur le terrain	-Vérifier la cohérence des données et des documents issus des opérations de terrain. - Traiter les éventuelles incohérences. - Traiter des données brutes. - Effectuer les calculs topométriques et leur contrôle. - Contrôler la cohérence des résultats et le respect des tolérances	- Documents et données terrain - Matériel informatique - Logiciel de calcul - Tolérances réglementaires contractuelles ou techniques - Croquis - Plan préexistant	- Les résultats sont cohérents, précis, contrôlés et exploitables. - La présentation est claire et ordonnée. - Les traitements numériques sont conformes aux cahiers des charges et/ou aux instructions techniques.
<b>Compétence C 3.6 : Réaliser des documents graphiques</b> Elaborer différents types de documents graphiques (DAO)	-Représenter les données à différentes échelles en respectant les conventions. - Habiller et donner du "rendu" aux plans.	- Dossier - Matériel informatique - Logiciels - Bibliothèque des signes conventionnel	- La représentation est fidèle et exploitable. - La présentation des plans est précise et soignée. - Le « rendu » est de qualité.

**Dessin**

La propriété de Monsieur Marc PLUNET a fait l'objet d'un lever topographique. L'ensemble des points a été calculé dans un système de coordonnées locales.

Il vous est demandé de :

- Reporter à l'échelle du 1/200, avec précision et dans des calques appropriés le plan levé conformément au croquis joint. Le quadrillage sera matérialisé par des croix de 10mm x 10mm en bleu.
- Présenter l'altimétrie : points cotés et courbes de niveau à l'équidistance de 1 mètre (96m, 97m, 98m...) en bistre (marron).

**Redressement**

En accord avec son voisin, Monsieur PAUL, il a été décidé de redresser la limite 1-2-3-4-5-6 sans modification de surface et en conservant la borne 6 comme point d'appui.

Effectuer graphiquement le redressement et dessiner la nouvelle limite en rouge. Vous indiquerez également la cote d'implantation de la nouvelle borne par rapport au point 1 avec 2 décimales.

**Projet**

Afin d'aménager la desserte de nouvelles parcelles, il a été prévu la création de nouveaux chemins (chemin de Cernay et chemin de Rollainville).

Monsieur PLUMET prévoit également la construction d'une maison à usage d'habitation sur sa parcelle (voir croquis joint).

**On vous demande :**

De reporter les nouvelles voies et la construction projetée en rouge. Les étapes de constructions seront en pointillé rouge et dans un calque gelé. Les écritures seront de taille 2mm en noire.

Déterminer la surface expropriée (partie hachurée sur le croquis)

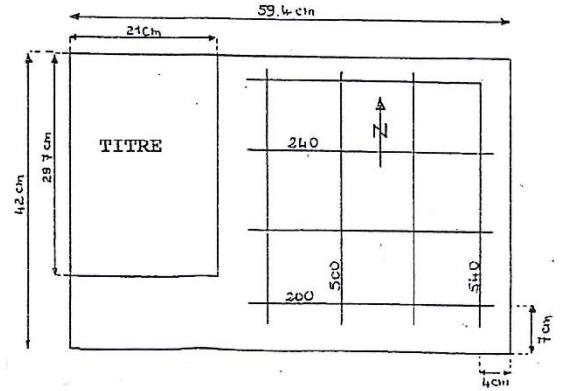
**Titre :**

département de la Manche  
Commune de Reville  
Plan de la propriété de M. PLUMET  
Section B n°284  
Échelle 1 : 200

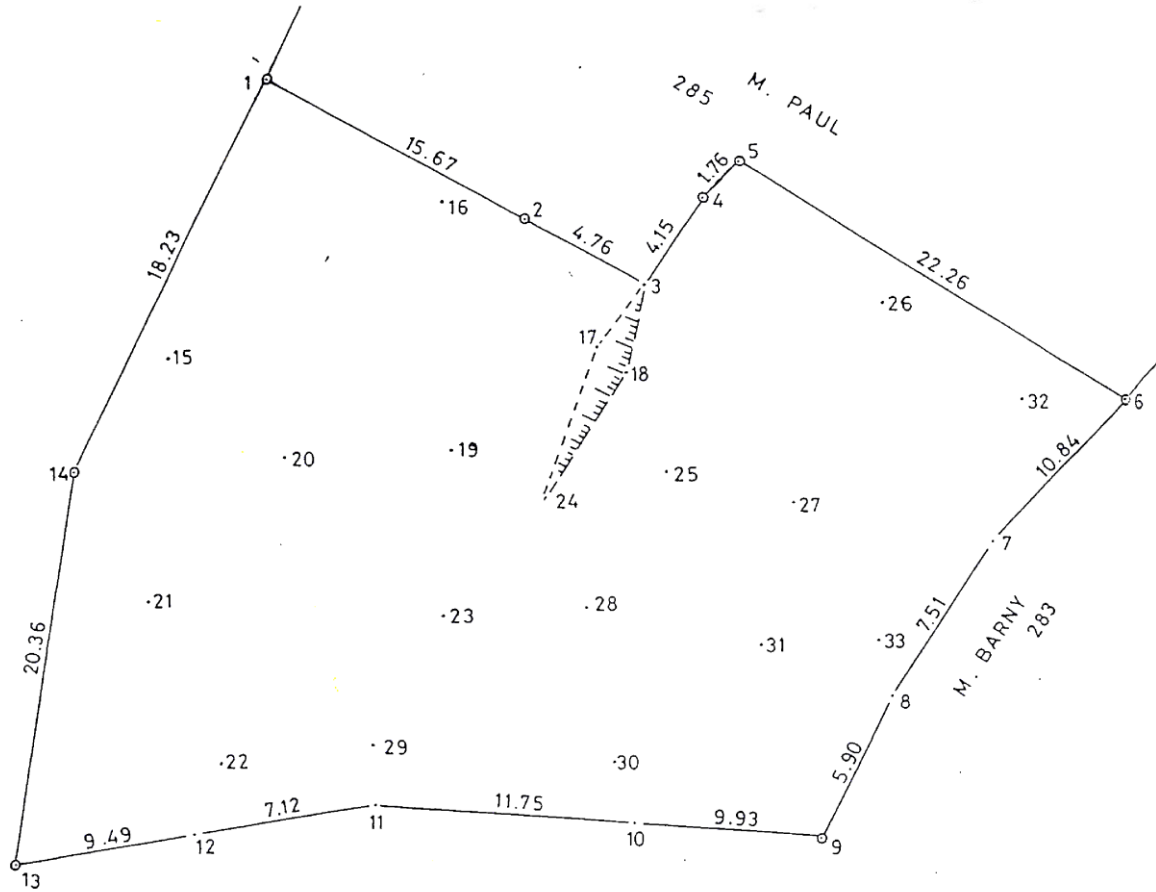
**Flèche Nord :**

Axe des Y

**Mise en page :**

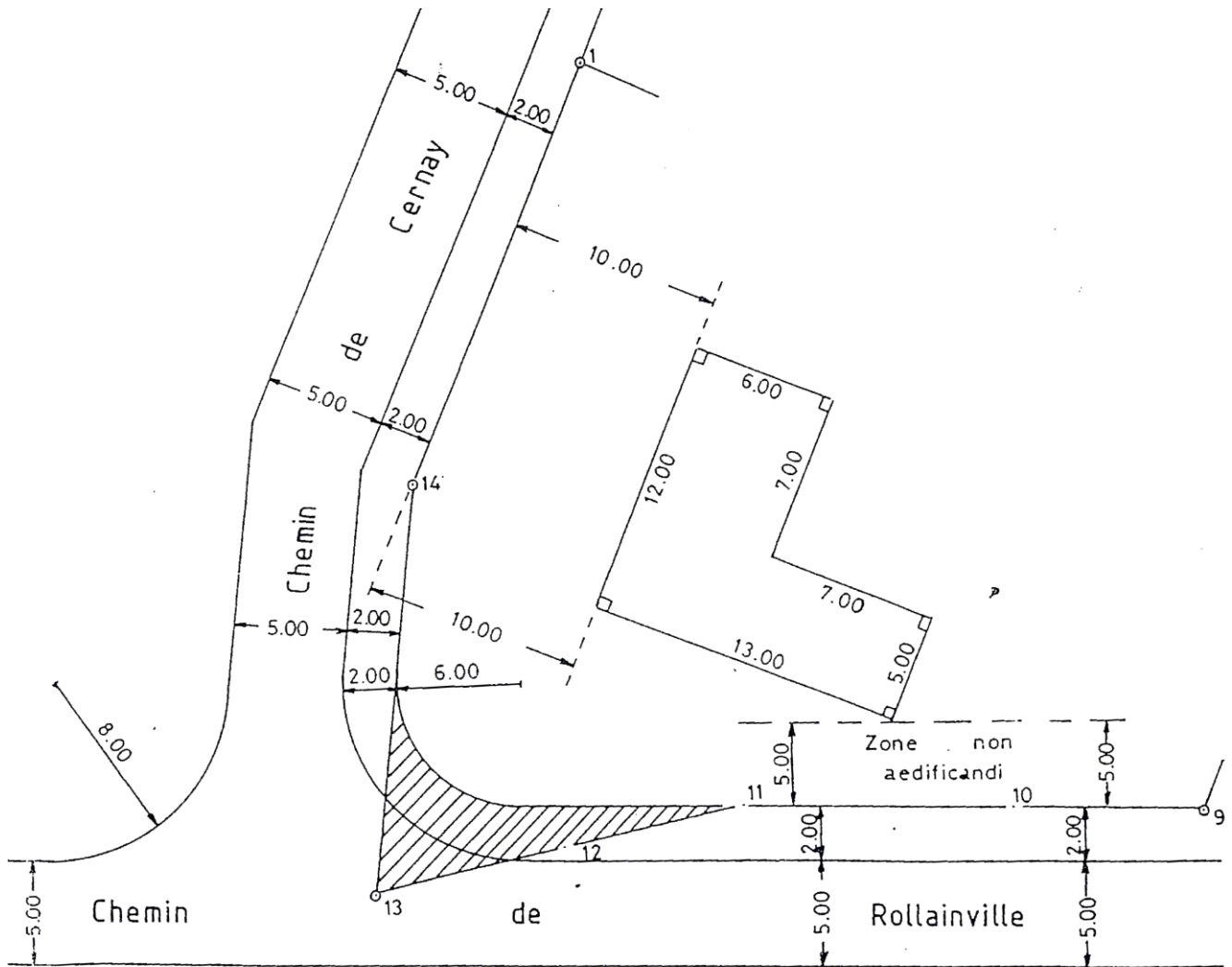


**Levé :**



Pts	X	Y	Z	Pts	X	Y	Z
1	499.04	239.66	96.10	18	515.68	225.31	98.76
2	512.93	232.41	97.15	19	505.50	221.88	97.87
3	517.11	230.14	97.60	20	499.40	222.68	97.53
4	519.20	233.72	97.93	21	493.10	216.68	97.83
5	520.31	235.08	97.93	22	496.84	208.32	98.59
6	539.50	223.79	100.37	23	506.09	215.64	98.89
7	531.97	215.99	100.86	24	511.21	218.81	98.88
8	527.83	209.72	101.28	25	516.31	221.76	99.47
9	525.25	204.41	101.85	26	527.42	229.10	99.36
10	515.34	205.05	100.91	27	522.79	221.42	99.75
11	503.61	205.80	99.51	28	512.25	215.61	99.56
12	496.61	204.49	98.82	29	502.81	209.26	99.17
13	487.20	203.27	98.71	30	513.79	208.68	100.52
14	491.10	223.25	96.51	31	519.48	214.92	100.39
15	494.53	228.85	96.69	32	533.70	224.15	100.26
16	507.88	234.20	96.73	33	526.60	213.29	100.91
17	514.80	226.45	97.86				

**Projet :**



**TD DAO en 1<sup>er</sup> BAC PRO TGT n°18**  
**Plan de propriété Plumet, Ville de Reville, (département de la Manche)**

THEME	DETAILS / CRITERES	BAREME
-------	--------------------	--------

**I- CREER ET CALCULER LA GEOBASE CALCUL SUR COVADIS**

<p><b>Rentrer tous les points de la géobase =&gt; 2D</b> /20</p>	<p>☞ Fait /8                  ☞ Juste /10                  ☞ Présence du fichier de la géobase, sous un nom et dans le dossier de travail /2</p>	
<p><b>Rentrer les altitudes dans la géobase =&gt; 3D</b> /5</p>	<p>☞ Fait /2                  ☞ Juste /3</p>	
<p>...../25</p>		

**II- DESSIN A L'ECHELLE**

<b>Dessin COVADIS à l'échelle</b> /5	↪ Fait	/5
...../5		

**III- DESSIN 3D DU LEVER**

<b>Créer le MNT</b> /10	↪ Fait	/7
	↪ Juste : Altitudes maxi et mini justes / Créé sans courbes de niveaux / ...	/2
	↪ Présence de la fiche, sous un nom et dans un espace approprié	/1
<b>Créer les Courbes de niveaux</b> /10	↪ Fait	/1
	↪ Juste	/4
	↪ Pas = équidistance, cohérent et approprié	/1
	↪ 2 couleurs : couleur bistre obligatoire pour les unités principales et une autre couleur au choix pour les entre deux	/1
<b>Cotation :</b>		
	↪ Faite	/2
	↪ Choix de la ligne cohérente et appropriée	/1
<b>Créer un profil</b> /5	↪ Fait	/2
	↪ Choix du profil pertinent	/1
	↪ Trait de coupe présent	/1
	↪ Choix des 2 échelles du profil pertinentes (proportions logiques et harmonieuses)	/1
...../25		

**IV- DESSIN 2D DU LEVER**

<b>Dessiner</b> ⇒ Complet ⇒ Esthétique soignée /60	<b>Relier les points chargés sur Autocad/Covadis :</b>	
	↪ Pas de points doubles	/5
	↪ Accrochage aux objets, parfait	/10
	↪ Tracé en 2D	/20
<b>Dessin dans son ensemble :</b>		
	↪ Fait au complet en ligne et identique au croquis	/10
	↪ Conventions professionnelles respectés (... ?)	/5
<b>Précision</b> /50	↪ Dessin en 2D	/20
	↪ Pas de points doubles	/5
	↪ Accroche objet parfaite	/5
	↪ Construction géométrique parfaite	/20
<b>Habillage sur Covadis en signes conventionnels</b> /20	↪ Hachure bâtiment principal sur Covadis	/5
	↪ Croix bâtiment léger sur Covadis	/5
	↪ Talus	/5
	Autres signes conventionnels : Arbres, rivières, ...	/5
<b>Nord sur Covadis</b> /10	↪ Fait	/6
	↪ Soins/ Esthétique	/4
<b>Cotes sur Covadis</b>	↪ Fait	/4
	↪ Choix des cotes utiles	/7

	<b>/20</b>	↪ Taille des cotes	/2
		↪ Positionnement des cotes	/2
		↪ Précision des cotes	/2
		↪ Présentation des cotes : Présence de tirets / ..	/2
<b>Écritures</b>	<b>/20</b>	↪ Fait	/4
		↪ Écritures au complet	/7
		↪ Taille des écritures	/3
		↪ Positionnement des écritures	/3
		↪ Sans fautes d'orthographe	/3
.....			<b>/140</b>

### V- REDRESSEMENT DE LIMITE SUR UN SECOND PLAN ANNEXE

<b>Redressement de limites</b>		↪ Juste	/60
		↪ Surface présente	/20
	<b>/50</b>	↪ Cote présente	/20
.....			<b>/50</b>

### VI- PROJET N°1 : CREATION D'UN NOUVEAU CHEMIN

<b>Création d'un nouveau chemin</b>	<b>/50</b>	↪ Juste	/50
.....			<b>/50</b>

### VII- PROJET N°2 : IMPLANTATION D'UNE MAISON

<b>Implantation d'une maison</b>	<b>/50</b>	↪ Juste	/50
.....			<b>/5</b>

### VIII- CARTOUCHE

<b>Cartouche</b>		<b>Esthétique soignée</b> (alignement, espacement, ...)	/10
		<b>Renseignement externe :</b>	
⇒ <b>Complet</b>		↪ Où : Département / Commune / Lieu dit / ...	/2
⇒ <b>Dans l'ordre conventionnel</b>		↪ Quoi : nom du plan	/2
⇒ <b>Sans fautes d'orthographe</b>		↪ Qui : nom du client / nom du projet / ...	/2
⇒ <b>Esthétique soignée</b>		↪ Echelle	/2
		↪ Surface	/2
		Cadastre : Identifiant / Contenance / ...	/
		Autres renseignements : ... ?	/
	<b>/30</b>	<b>Renseignement interne au cabinet :</b>	
		↪ Qui	/2
		↪ Quand	/2
		↪ Nom du cabinet et adresse	/2
		↪ Nom du fichier / du dossier	/2
		Autres renseignements : ... ?	/2
.....			<b>/30</b>

**IX- IMPRESSION**

<b><u>Carroyage sur Covadis</u></b> /10	↪ Fait	/10
<b><u>Mise en page avant impression</u></b> ⇒ <b>Présentation</b> /20	↪ Faite ↪ Juste : respect des critères d'exigences ou pertinente	/10 /10
<b><u>Impression</u></b> /20	↪ Faite ↪ A l'échelle	/10 /10

...../50

...../ 425      =>      ...../20